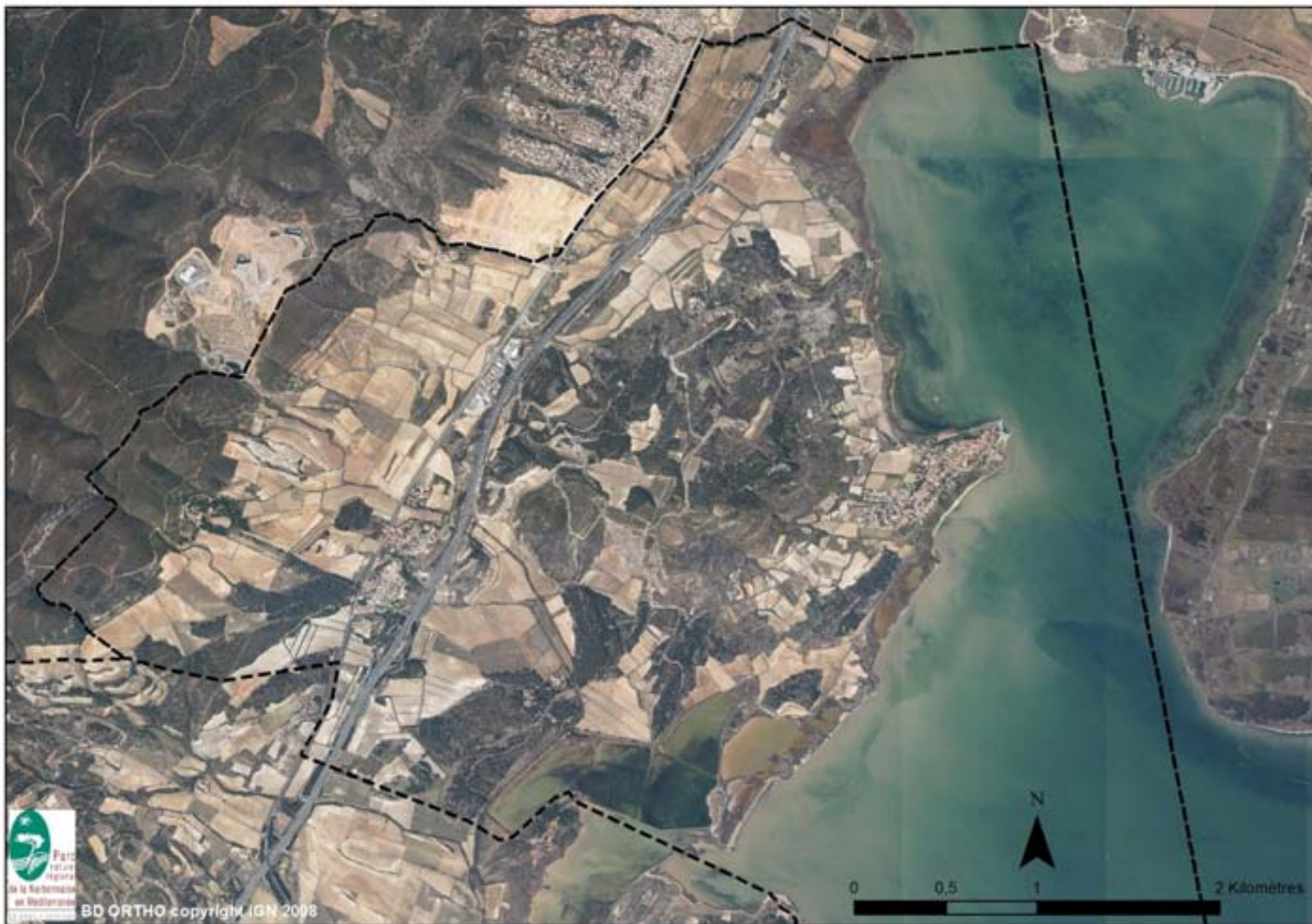
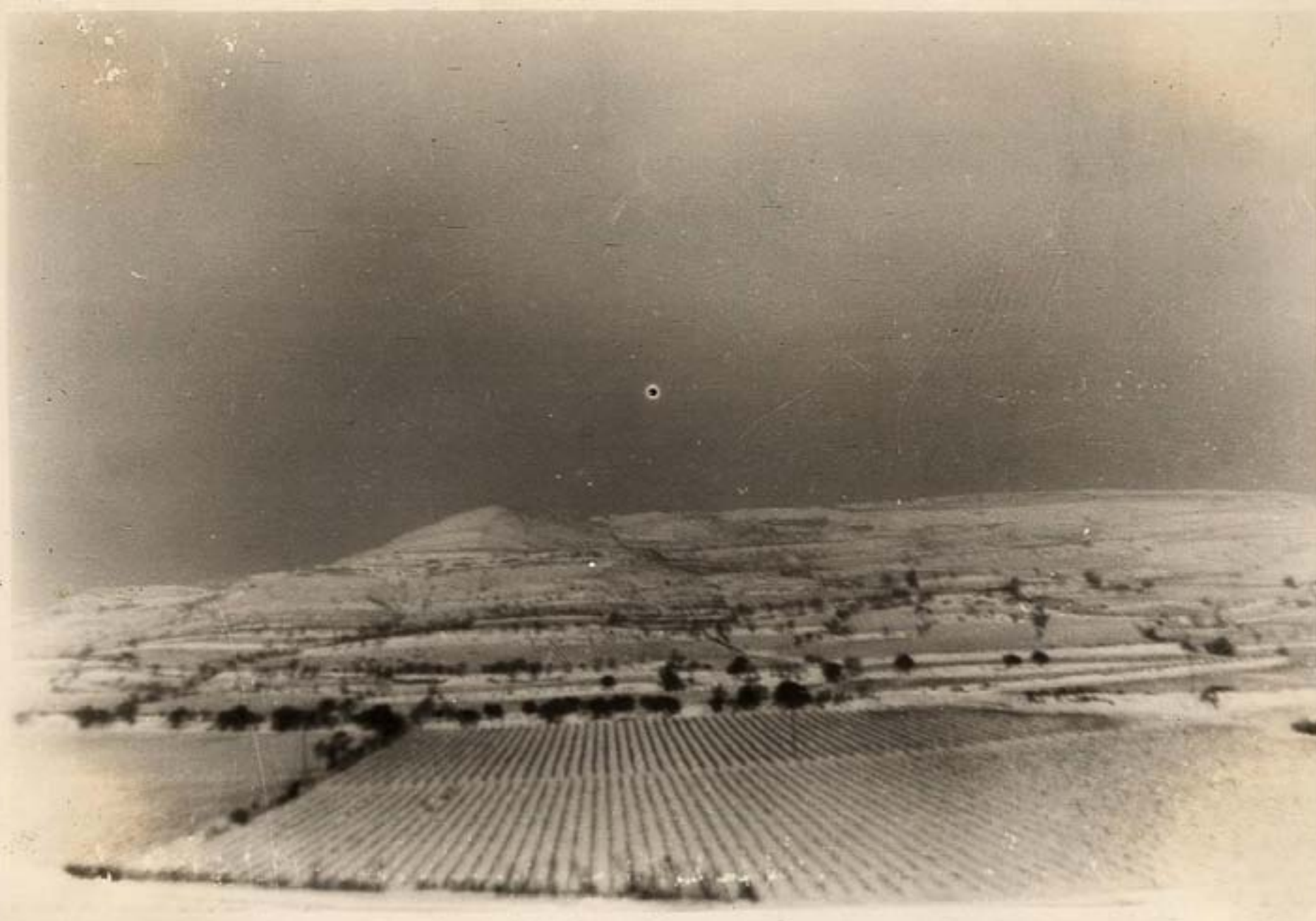


L'évolution des paysages de Bages à travers le siècle et les photographies





Les espaces ruraux



Col. JL Dellong – 1963



Col. M Guiffan – fin des années 50



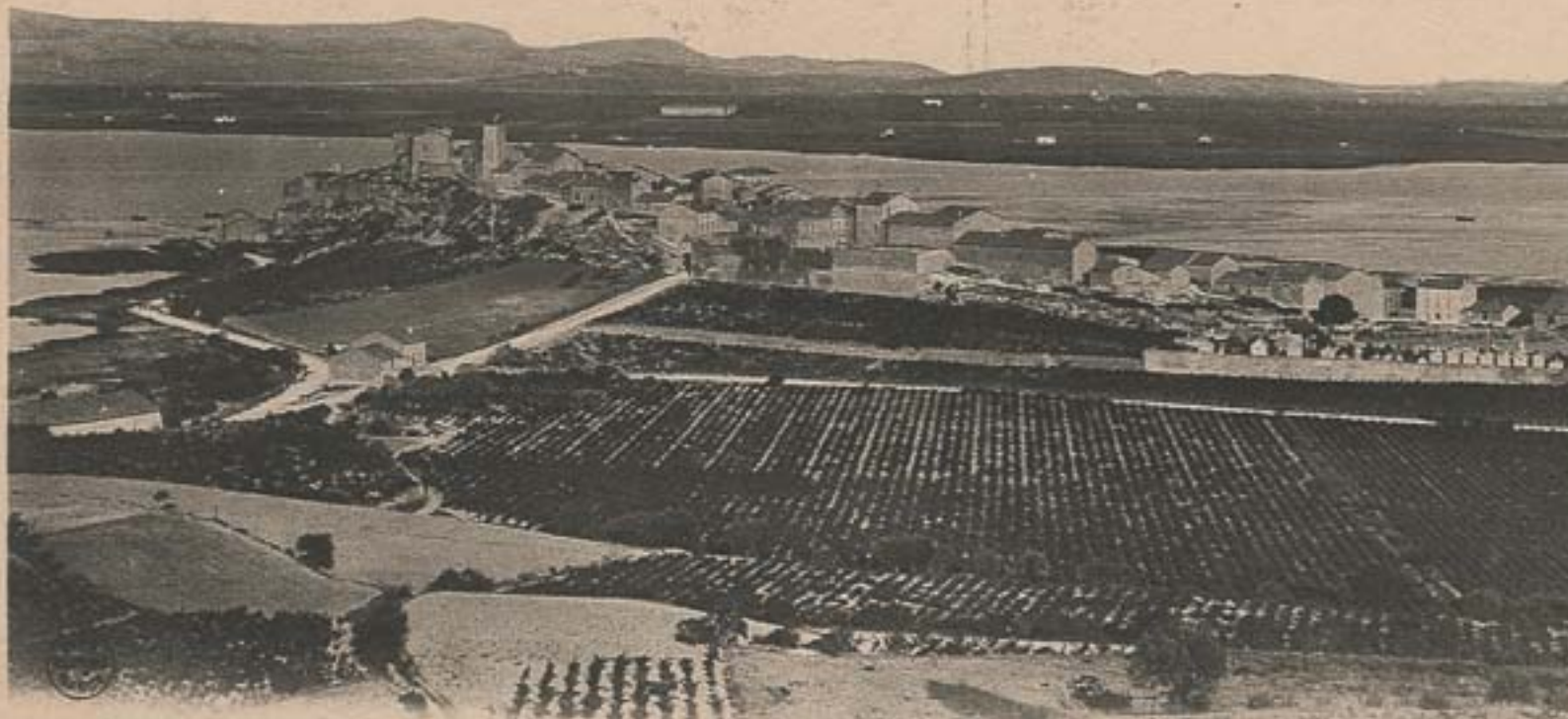
Col. B Oliva – date?



1. Bages — Vue Générale - Avenue de Narbonne







Environs de Narbonne. - BAGES. - Vue générale







Col. M Martin – date?



Col. M Martin – date?



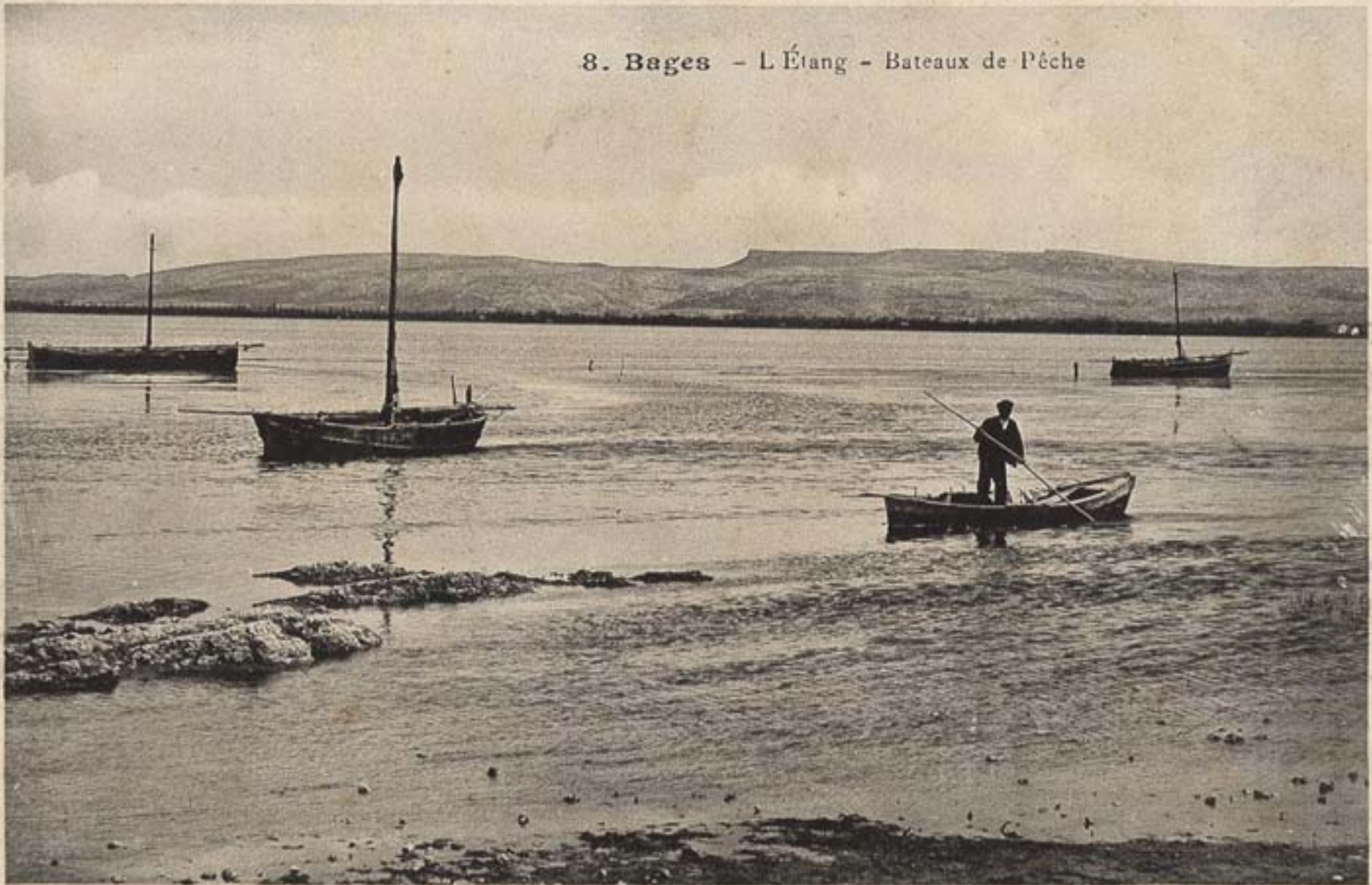
Col. P Oliva – 1950

La saline d'Estarac



Un village de vignerons et
de pêcheurs

8. Bages - L'Étang - Bateaux de Pêche



BAGES — Rentrée de Pêche



Col. B Oliva — date?



Col. JL Dellong – 1978



Col. JL Dellong – 1963



Col. P Oliva – 1995



Col. B Oliva – date?



Archives départementales – date?





Photo Jean Belondrade – environ 2005

BAGES — La Rentrée de Pêche





L'AUDE ILLUSTRÉ



1. BAGES — Vue générale — Vue de l'entrée du nouveau canal

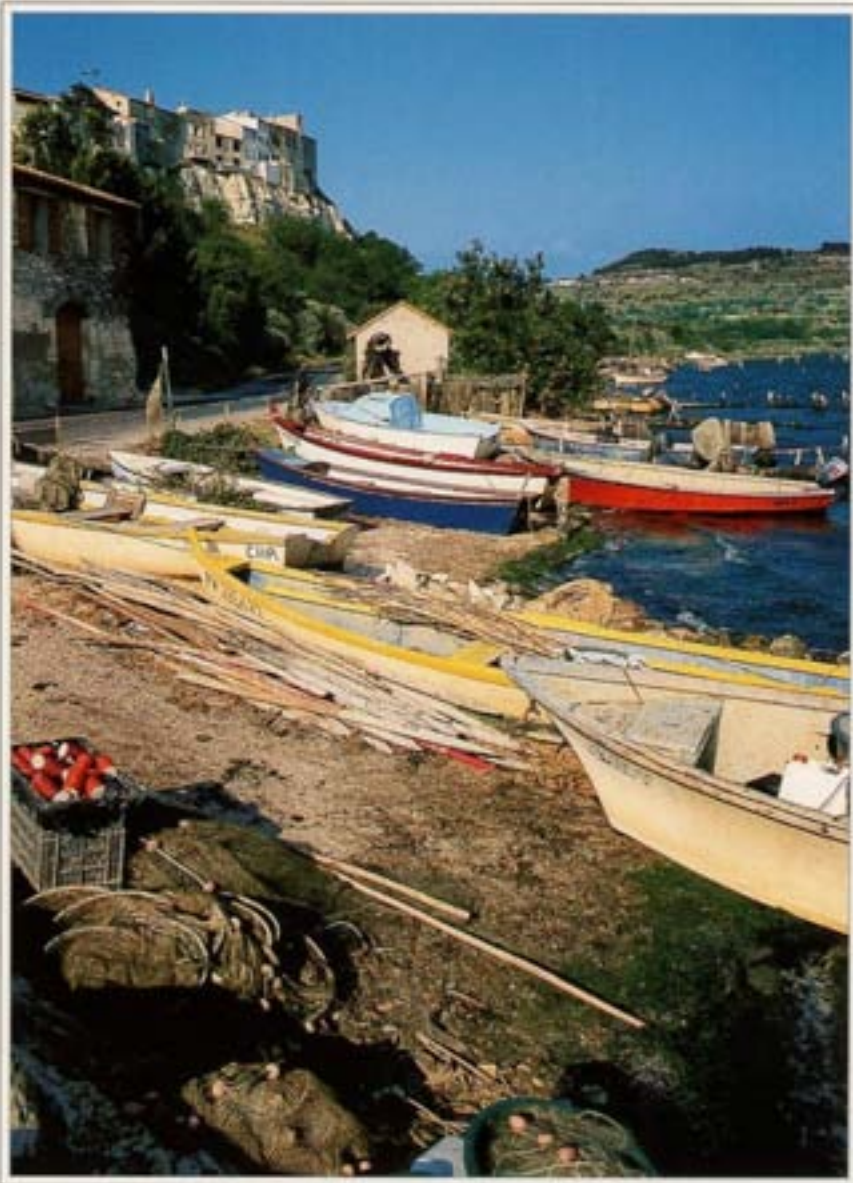
L'AUDE ILLUSTRÉ



4. BAGES — Sortie du nouveau canal à l'Est

APA





MEDITERRANEE

Village de pêcheurs

L'intérieur du village de Bages



Col. B Oliva – date





Edit. Paulet

BAGES — Quartier des Pêcheurs



10. Bages
Rue de la Poste







Col. B Oliva – 1907 (?)



Col. M Guiffan — début XX^{ème}



Col. O Dellong – années 50





Col. M Guiffan – date?





Col. M Guiffan – années 80



Col. M Guiffan – vers 1990



Col. M Guiffan – 2007

6. Bages — La Mairie



BAGES (Aude) — La Mairie



Edit. Paulet - Cl. Dumas, Sigeac



Col. O Dellong – années 60



L'AUDE ILLUSTRÉ



5. BAGES — L'Eglise

Col. B Oliva — date?



Col. M Guiffan – années 80



4. Bages
Avenue des Ecoles





3. Bages — Groupe Scolaire





BAGES — La Poste et le Foyer Communal

*Reconnaissez-vous notre
demeure?*



Environs de Narbonne. - BAGES. - Les Ecoles



Les extensions du village



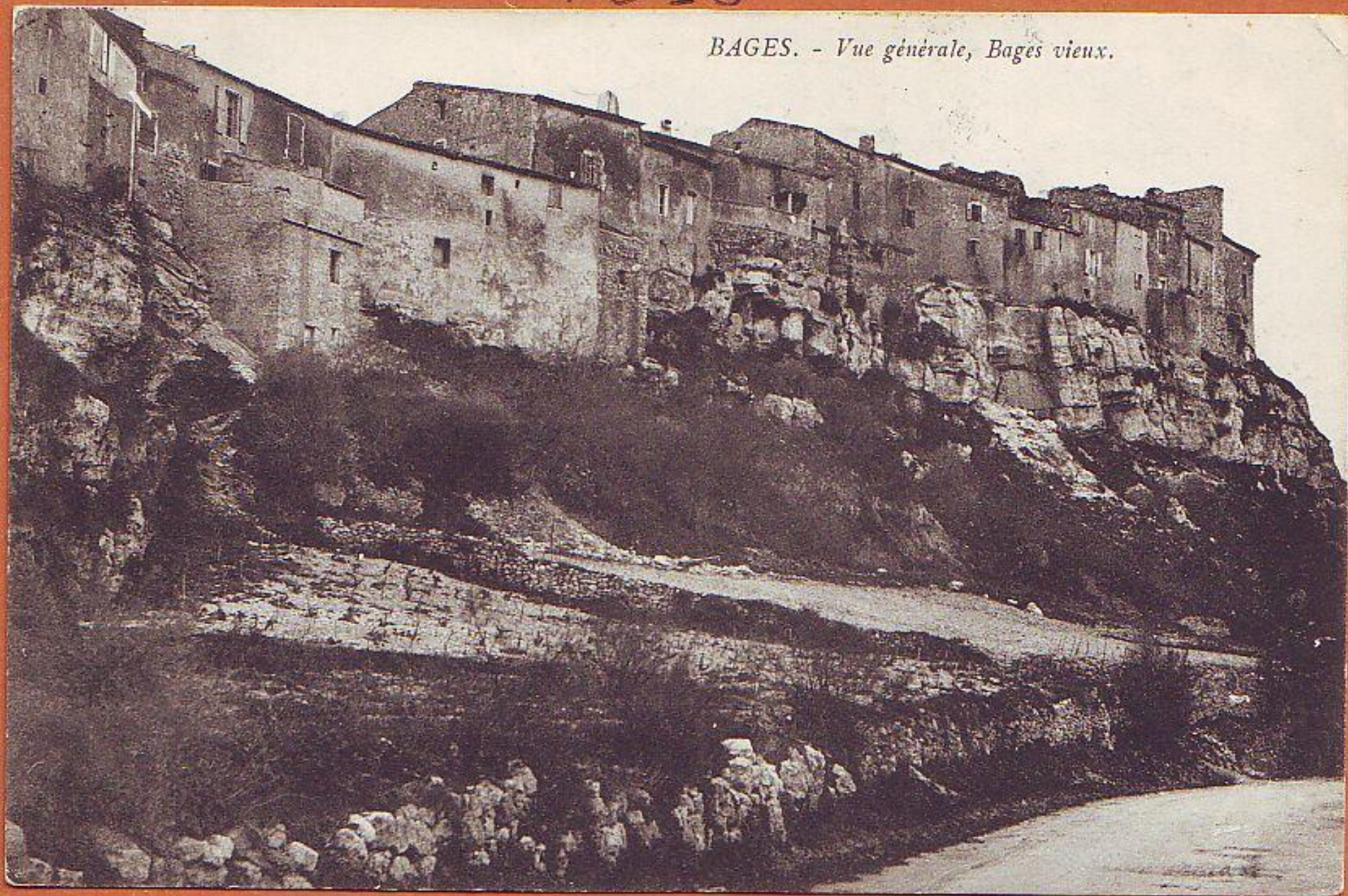
P A Y S D ' O C

Lumières du Sud



BAGES — Vue générale

BAGES. - Vue générale, Bages vieux.



Col. B Oliva – date?

Narbonne, le 17 Novembre 1902



Environs de Narbonne. - BAGES

L. Janson, éditeur, Narbonne

Narbonne

Bages — Vue Générale du Sud

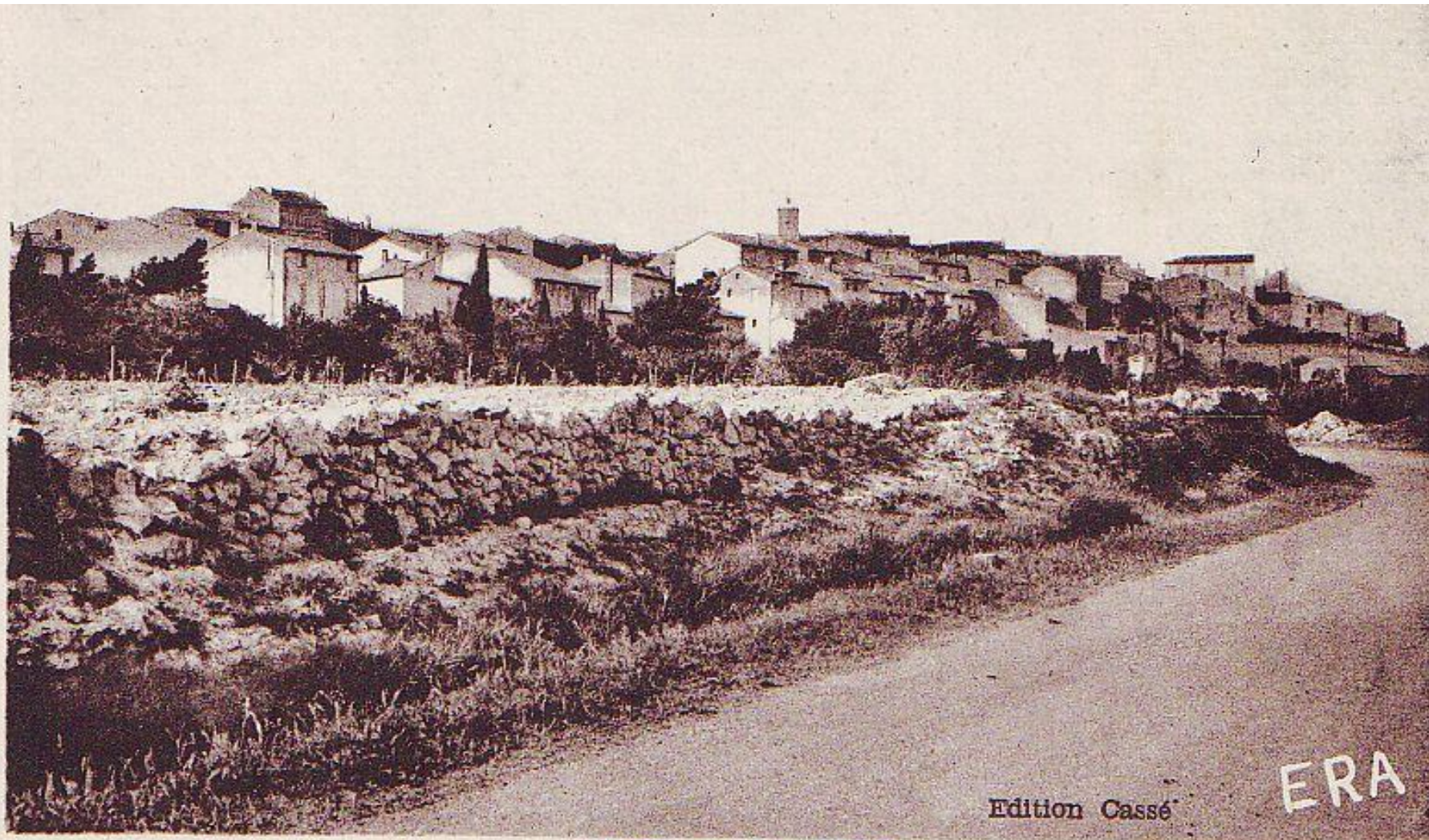


Col. B Oliva — date?





Col. B Oliva – dates?



BAGES — Vue générale

Edition Cassé

ERA





Col. P Oliva - 1950



9. Bages - Vue Générale - Route de Prat-de-Cest

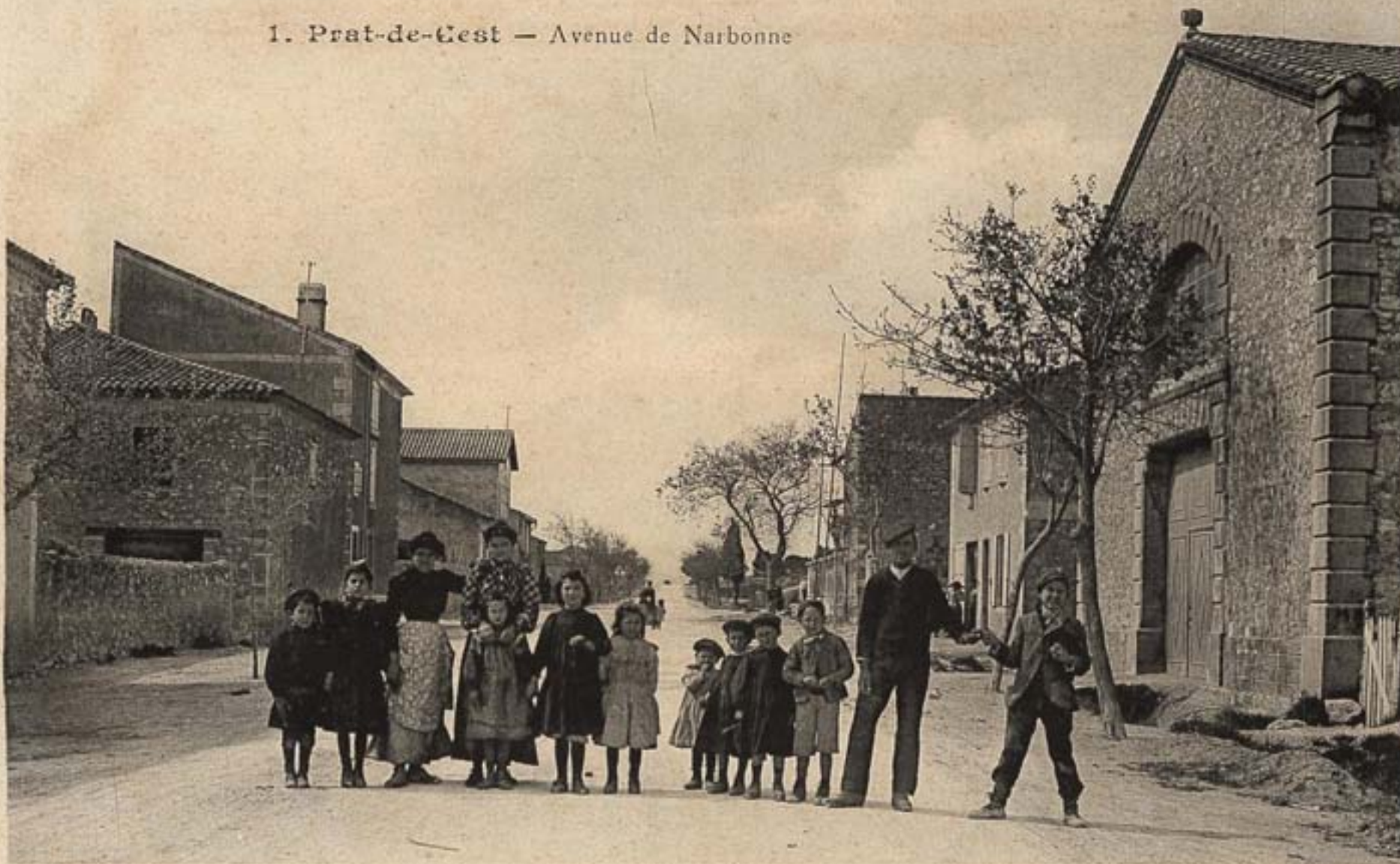


Col. M Guiffan - vers 1910





1. Prat-de-Cest — Avenue de Narbonne





PRAT-de-CEST — L'Entrée du Village



Edit. Courtade



Merci de votre attention et merci pour vos photos!



Le hameau de Prat-de-Cest

La vigne

Le développement du nautisme

Le village de Bages

Le hameau des Pesquis
Le domaine d'Estarac
(Et les salins)

Société Nautique de NARBONNE - Les Régates sur l'étang de Bages



E. Prunot - Narbonne

1912

Société Nautique de NARBONNE - Flottille de bateaux sur l'étang



E. Demay - Narbonne



BAGES





BAGES (Aude) — Les Ecoles













2. Bagen — L'Eglise



Edouard Cassé
BAGES — L'Eglise



Am





MARSEILLE





LAPIERRE









BAGES — Entrée, Cadran solaire

Ed. Paulus, à Bages (Aude)



BAGES — Cadran Solaire

Paulus



ERA

Edition Chazet

BAGES — Le Porche et le Cadran solaire



Col. J Belondrade – vers 2007



Col. M Martin – date?



plus tard je t'envierai la mise prise de sur l'étang.

25



L. Janson, éditeur, Narbonne - Cliché J. Raynaud

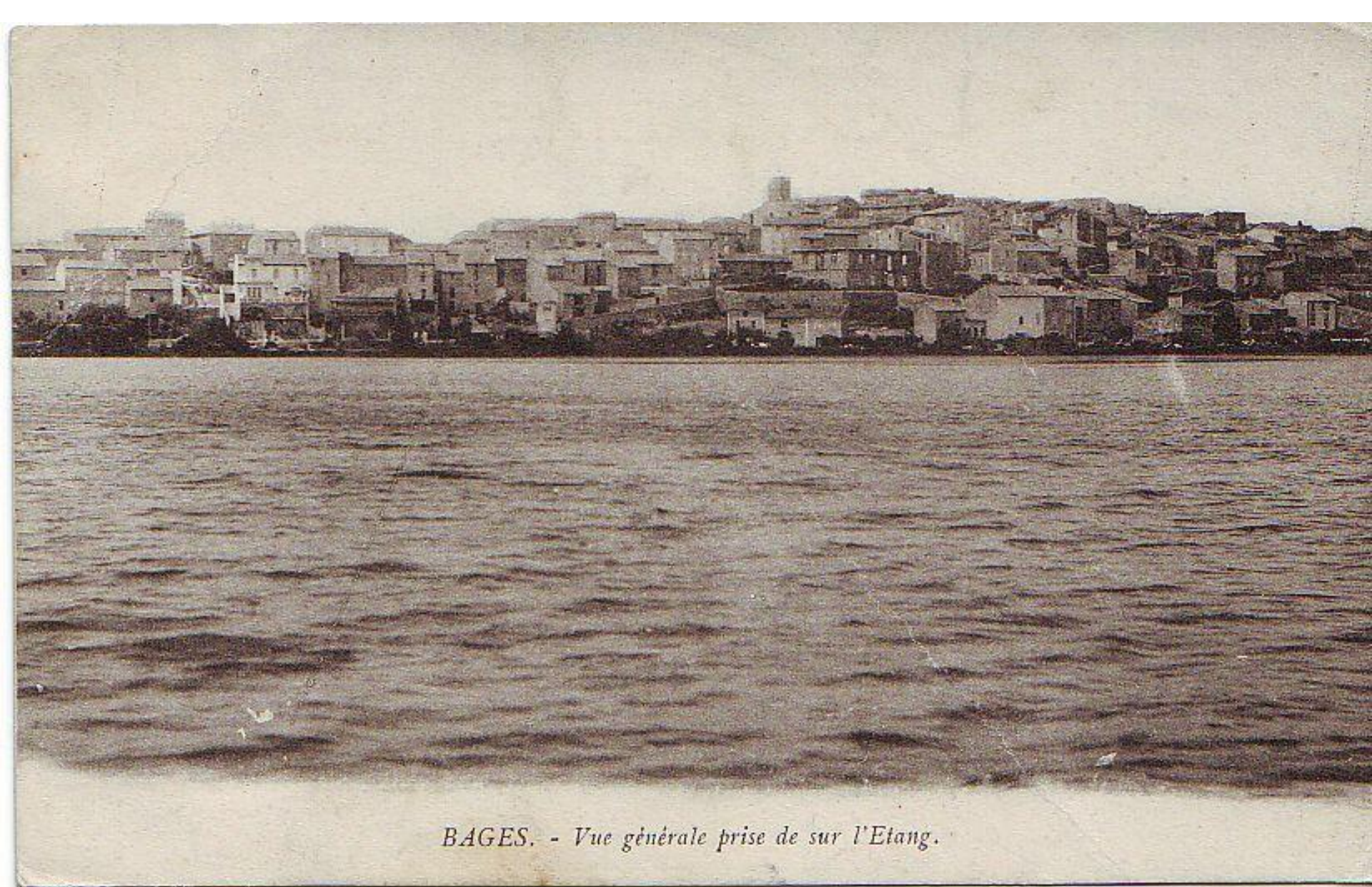
Environs de Narbonne. - BAGES. - Vue générale



BAGES. — L'arrivée, le Château et l'Eglise



Pauzet, éditeur



BAGES. - Vue générale prise de sur l'Etang.

BAGES — Vue Générale de l'Etang





Col. B Oliva – dates?