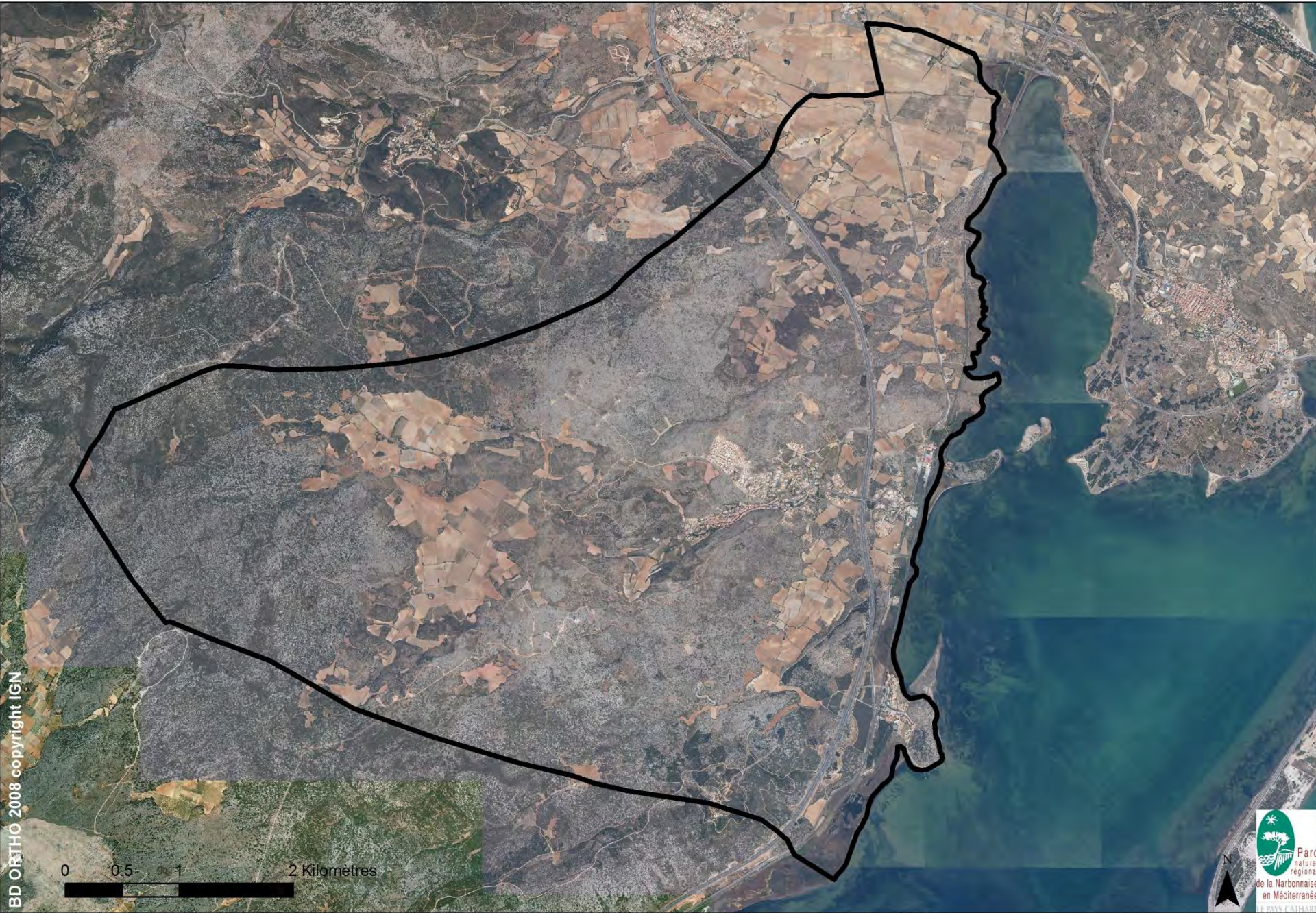


L'évolution des paysages de Fitou



à travers le siècle et les photographies



BD ORTHO 2008 copyright ICGN

0 0.5 1 2 Kilomètres



Les Cabanes de Fitou





Fin des années 30



FITOU (Aude) — La Gare



Col. Roselyne Ayrolles

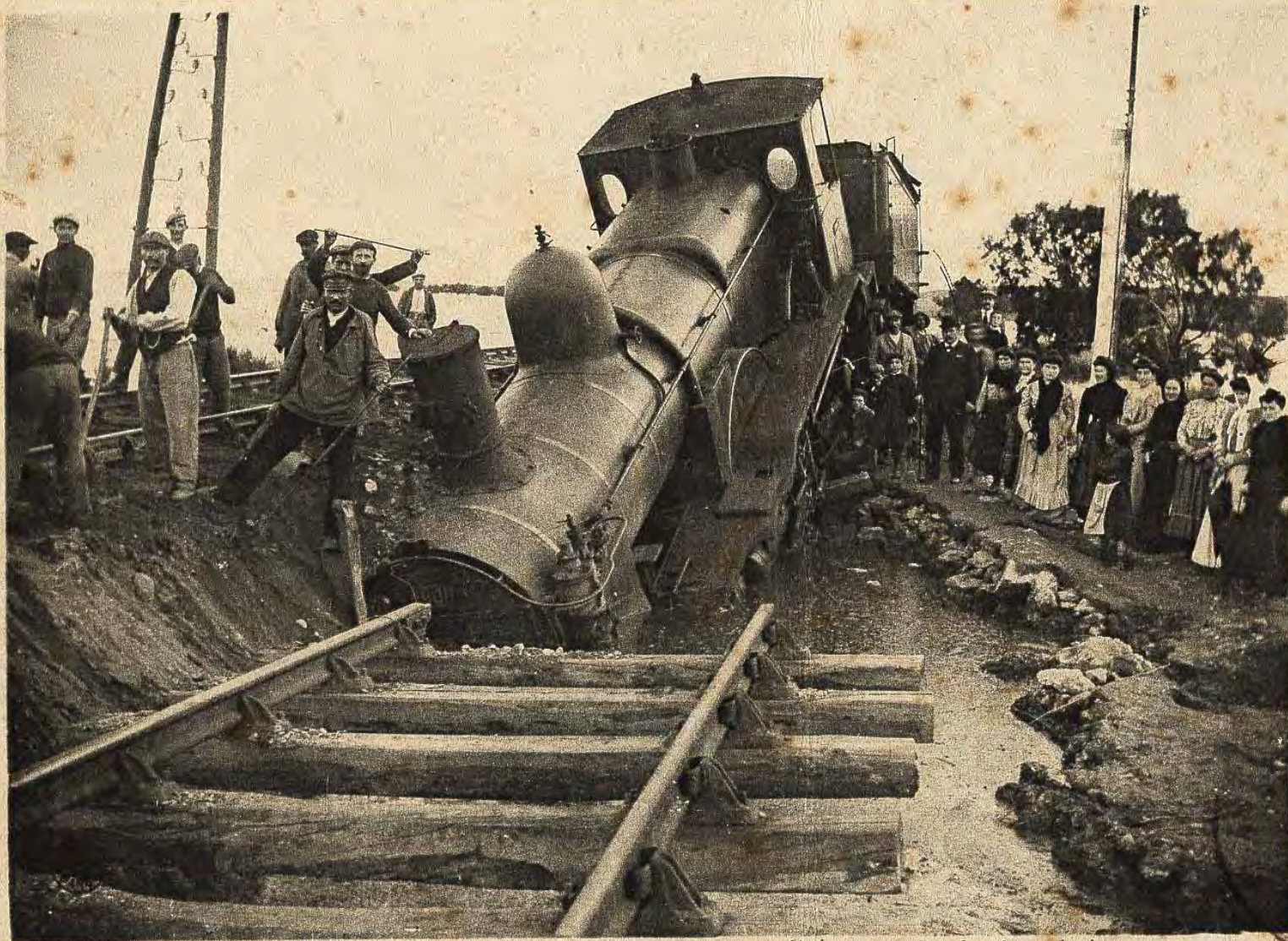
120

Fitou — La Gare



Col. Jacques Outier





Près FITOU (Pyrénées-Orientales). - Locomotive enlizée par suite des inondations





Fin des années 30





CAVE à VINS
OUVERT
OPEN

Les VIGNERONS de FITOU
PROMO VINS
du Mardi 1er avril au Dimanche 1er juin
**2 cartons achetés
= 1 carton offert**
Hercule et Française

CAVE DES PRODUCTEURS DE FITOU







FITOU. - Les Cabanes

Cliché P. M.



Le village





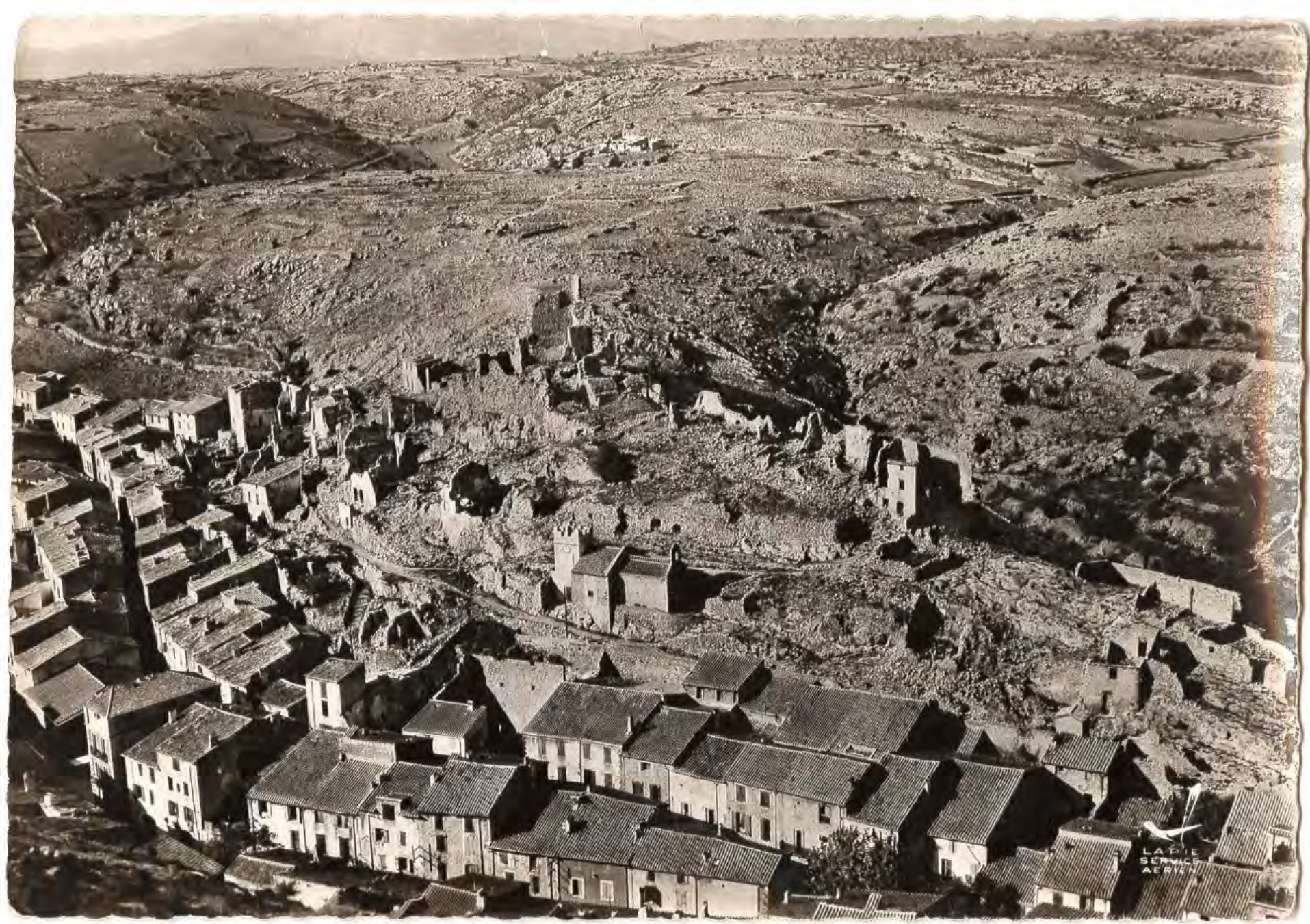


L'Aude



313. - FITOU. - VUE GÉNÉRALE

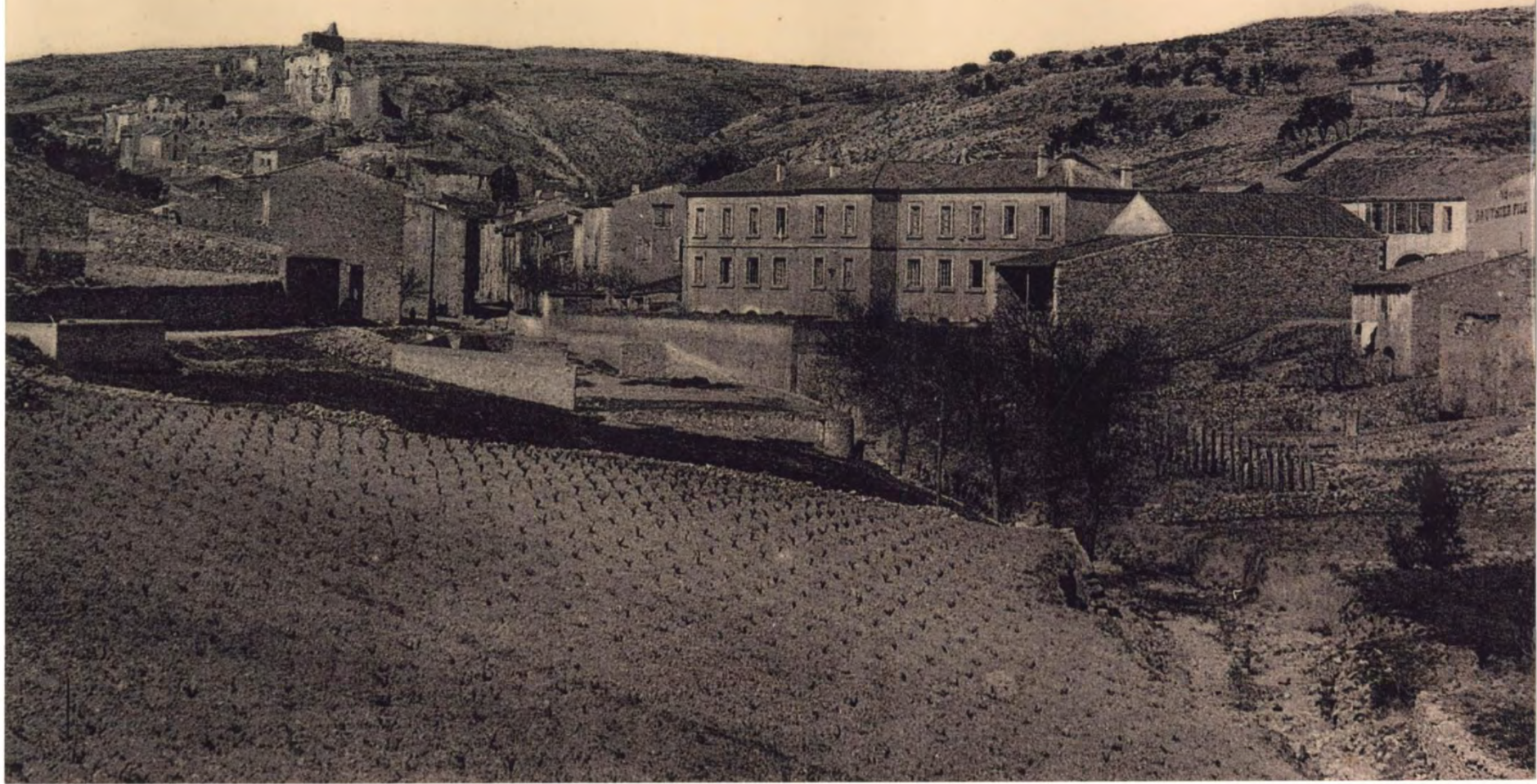
PHOTOTYPIC LABOUCHE FRÈRES, TOULOUSE.



Col. Jacques Outier



.. Fitou — Vue Générale de l'Est



début du XX^{ème} siècle



. Fitou
La Mairie
Les Écoles



Col. Jacques Outier – début du XX^{ème} siècle

L'Aude - FITOU — Les Ecoles



Edillon Aristide Fabre

début du XX^{ème} siècle

L'AUDE

314. - FITOU. - LA MAIRIE

*Ecris moi de suite.
N'attends pas huit jours*



PHOTOGRAPHE LACOURCHE FRÈRES, TOULOUSE.





FITOU. - Rue

Début du XX^{ème} siècle

L'AUDÈ

315. - FITOU. - ENTRÉE DU VILLAGE



PHOTOTYPÉ LABOUCHE FRÈRES, NANTES

4. Fitou
Avenue de Perpignan
Le Château







Col. Roselyne Ayrolles



Années 60





977. - FITOU (Aude). - La Grande-Rue
Les Postes et Télégraphes.



Fin des années 30





1. FITOU — Avenue d'Opoul.





Col. Michèle Simonet





FITOU. - Place

Début du XX^{ème} siècle



Col. Roselyne Ayrolles



Brun frères, lib., 22, Rue des Augustins, Perpignan

976 — FITOU (Aude) - La Place

Col. André Sibaud - début du XX^{ème} siècle



Fin des années 30







Col. Roselyne Ayrolles





Col. André Sibaud





Edition Aristide Fabre
L'Aude - FITOU — La Grand'Rue























L'Aude



313. - FITOU. - VUE GÉNÉRALE

PHOTOTYPIC LABOUCHE FRÈRES, TOULOUSE.



LA P
SERVICE
AERIEN

Col. Jacques Outier

L'AUDE



316. - FITOU. - RUINES DU CHATEAU

PHOTOTYPIC LABOUCHE FRÈRES, TOULOUSE.





Col. Jacques Outier – fin des années 70





Col. Jacques Outier – années 80



3. Fitou — Vue Générale du Nord



Début du XX^{ème} siècle

975 - FITOU (Aude) - Vue générale et les Etangs

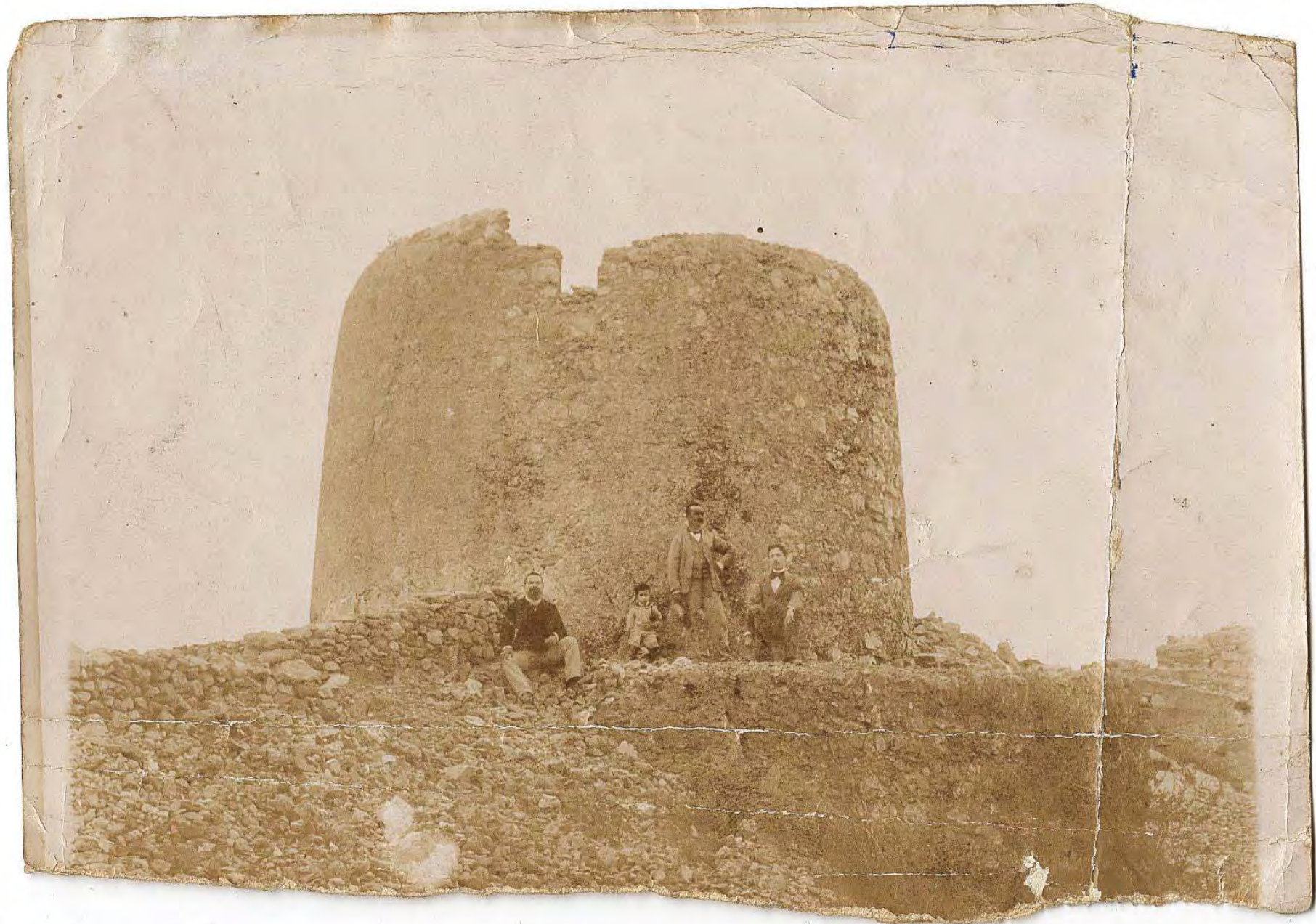


Émile Gauthier, 1888, par les Abbés Augustin et Marignan





Col. Roselyne Ayrolles



Col. Roselyne Ayrolles





Port-Fitou









Les écarts





Col. Michèle Simonet –



Col. Michèle Simonet – années 80



*"Deux nefs se sont porté
un mutuel appui
pour traverser les siècles,"*

*Chapelle préromane
SAINT - AUBIN - du - PLA
FITOU (Aude)*

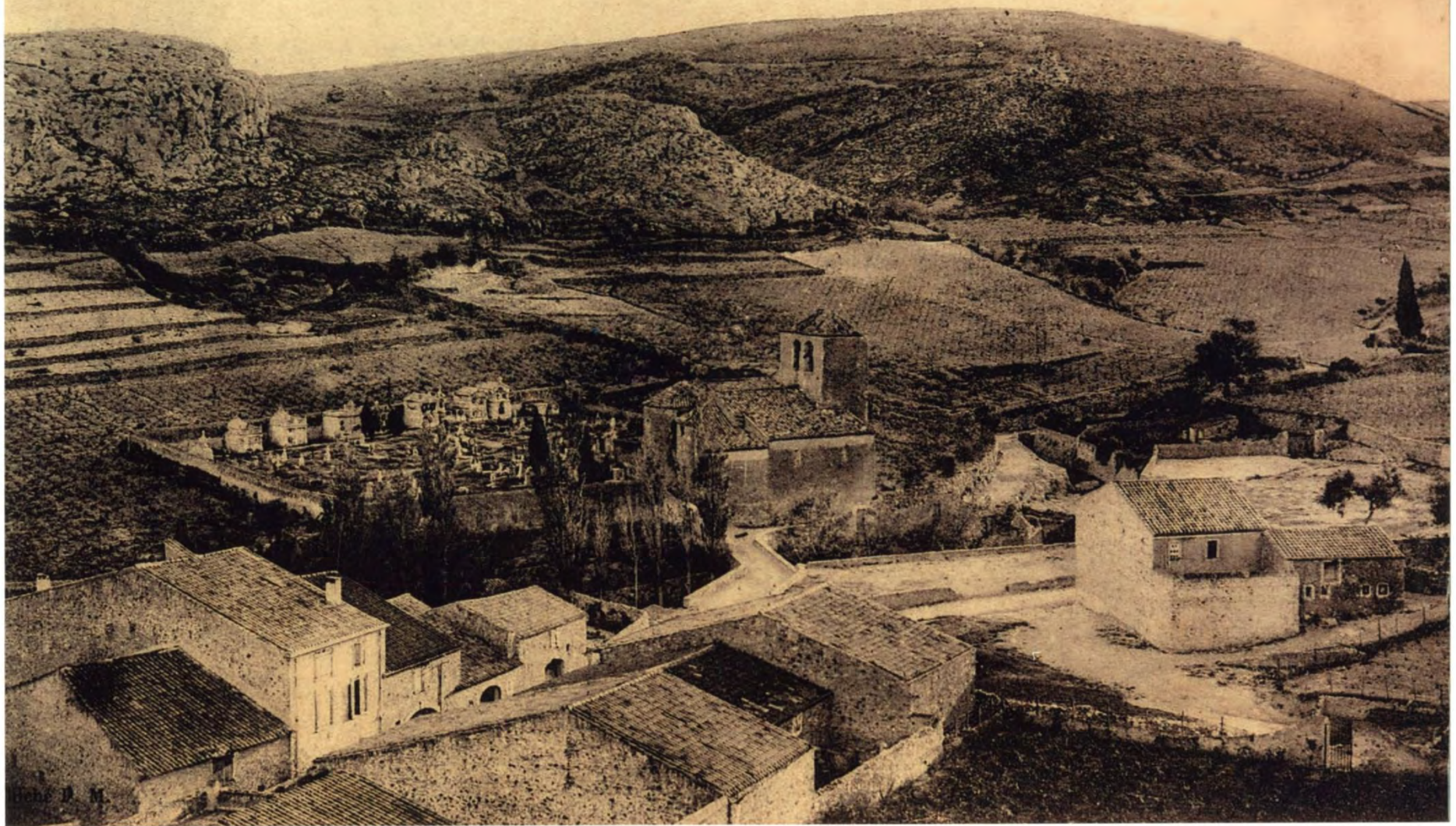




Les garrigues et les vignes



FITOU. - Église



début du XX^{ème} siècle





Début du XX^{ème} siècle



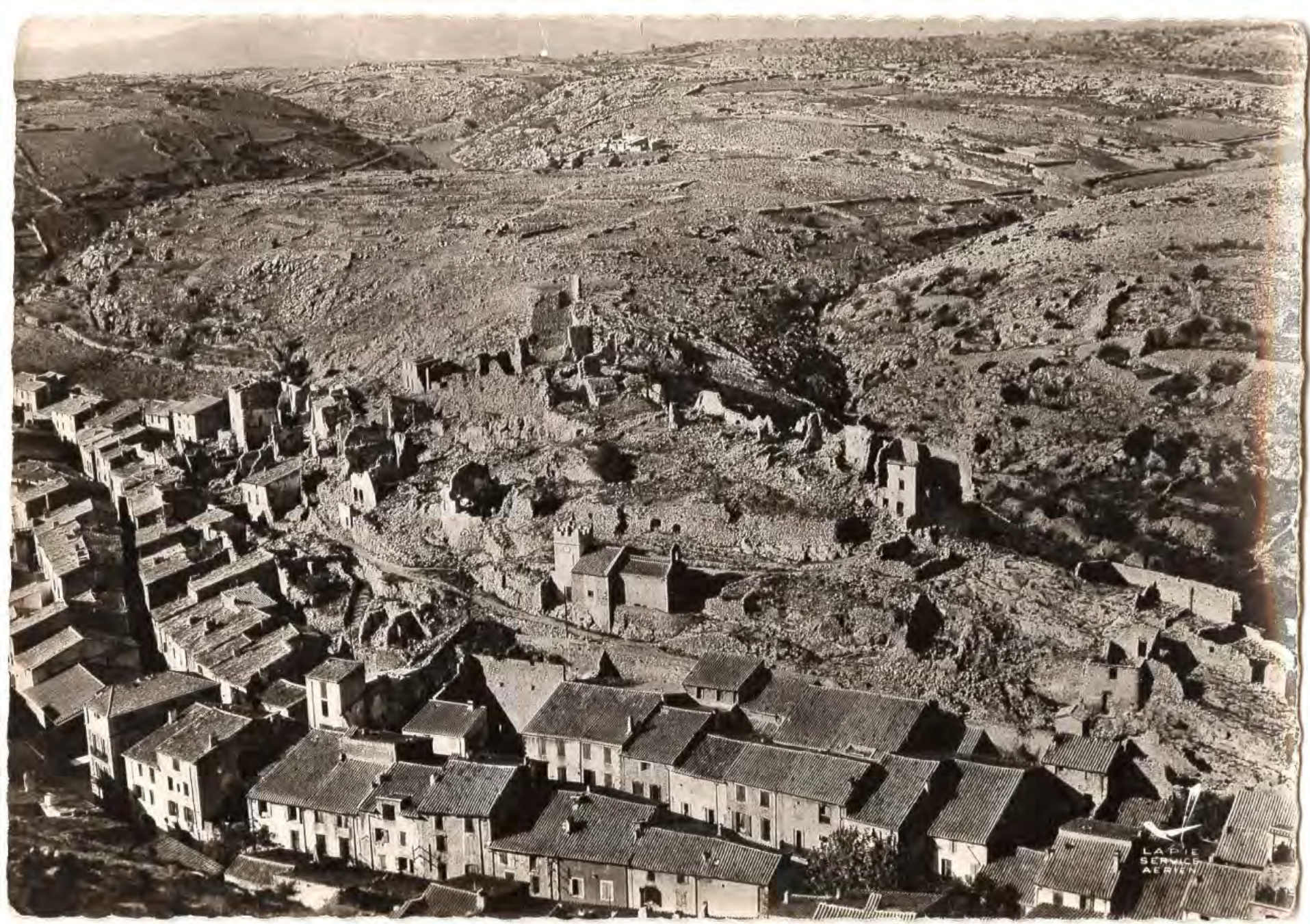
FITOU. - Vue du Village et du Château



Gliché P. M.

Début du XX^{ème} siècle





Col. Jacques Outier



Col. Michèle Simonet –





Col. Michèle Simonet –



Col. Michèle Simonet –











FIG. 21. — La même capitel n° 27 de Fitou, vue du parc.
On devine à gauche de la porte le départ du petit escalier.



FIG. 22. — Capitel n° 13 de Fitou.





Merci de votre attention et merci pour vos photos!



